

Description

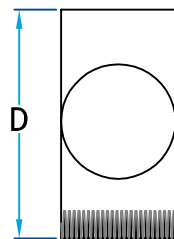
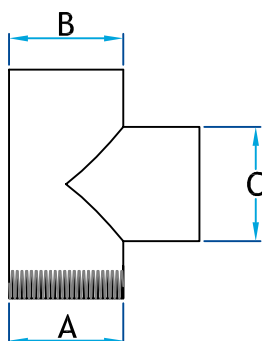
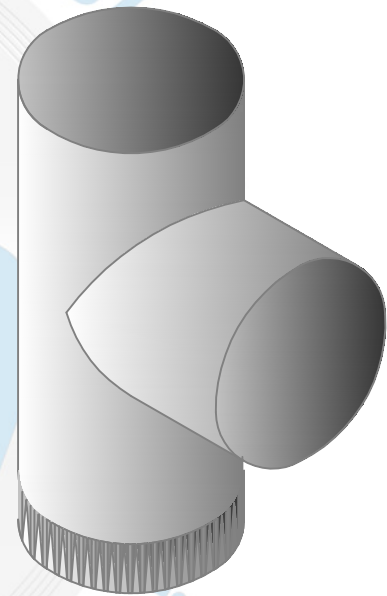
Utilisé pour faire la transition d'une conduite en deux conduites circulaire de ventilation

Fabrication en acier galvanisé



Conduit en "T"

Code Produit	Dimension				Qte Bte
	A	B	C	D	
466_3x3x3_G30	2 7/8	3	3	11	10
466_4x4x3_G30	3 7/8	4	3	12	10
466_4x4x4_G30	3 7/8	4	4	12	10
466_5x5x4_G30	4 7/8	5	4	12	10
466_5x5x5_G30	4 7/8	5	5	12	10
466_6x6x5_G28	5 7/8	6	5	12	10
466_6x6x6_G28	5 7/8	6	6	12	10
466_7x7x6_G28	6 7/8	7	6	12	10
466_7x7x7_G28	6 7/8	7	7	12	10
466_8x8x7_G28	7 7/8	8	7	12	10
466_8x8x8_G28	7 7/8	8	8	12	10
466_9x9x9_G28	8 7/8	9	9	16	5
466_10x10x10_G26	9 7/8	10	10	20	5
466_12x12x12_G26	11 7/8	12	12	21	4



Informations supplémentaires

Disponible en gauge supérieur et dimension personnalisé sur demande

Voir item
#1466 Acier inoxydable
#2166 Acier noir
#8466 Aluminium

Pour référence seulement

www.lmi-caf.com

325, Grande Caroline, Rougemont, QC J0L 1M0

Montréal: 514-878-9675 | Rougemont: 450-469-4935 | Fax: 450-469-4786