



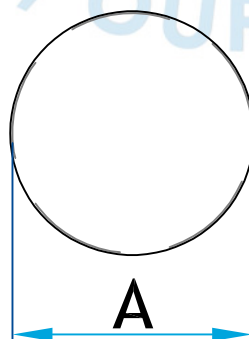
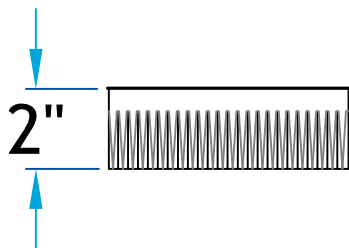
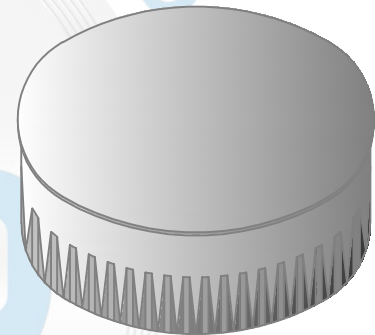
Description

Utilisé pour fermer une conduite circulaire

Embout plissé "SE"

Fabrication en acier galvanisé

| Code Produit | Dimension | Qte Bte |
|-----------------|-----------|------------|
| | A | |
| 467_3_G30 | 2 7/8 | 150 |
| 467_4_G30 | 3 7/8 | 100 |
| 467_5_G30 | 4 7/8 | 50 |
| 467_6_G30 | 5 7/8 | 50 |
| 467_7_G28 | 6 7/8 | 50 |
| 467_8_G28 | 7 7/8 | 25 |
| 467_9_G28 | 8 7/8 | 20 |
| 467_10_G28 | 9 7/8 | 20 |
| 467_12_G28 | 11 7/8 | 20 |
| 467_14_G28 | 13 7/8 | 10 |
| 467_16_G26 | 15 7/8 | 5 |
| 467_18_G26 | 17 7/8 | 1 |
| 467_20_G26 | 19 7/8 | 1 |
| 467_22_G26 | 21 7/8 | 1 |
| 467_24_G26 | 23 7/8 | 1 |



Informations supplémentaires

Disponible en gauge supérieur et dimension personnalisé sur demande

Voir item
#1467 Acier inoxydable
#2167 Acier noir
#8467 Aluminium

Pour référence seulement

www.lmi-caf.com

325, Grande Caroline, Rougemont, QC J0L 1M0

Montréal: 514-878-9675 | Rougemont: 450-469-4935 | Fax: 450-469-4786